

PARK TOWER IKEBUKURO EAST PLACE

～パークタワー池袋イーストプレイス 3102号室～

価格

8,480万円

JR山手線『大塚』駅 徒歩8分・JR各線『池袋』駅 徒歩13分・東京メトロ有楽町線『東池袋』駅 徒歩8分

オーナーチェンジ物件 / 表面利回り:4.59%

月額収入:325,000円 / 年間想定収入:3,900,000円

31階建の31階 最上階・角部屋 眺望良好!!

間取り2LDK + WIC:61.40㎡/バルコニー:8.84㎡

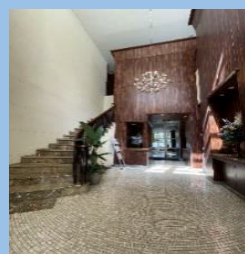


外観写真

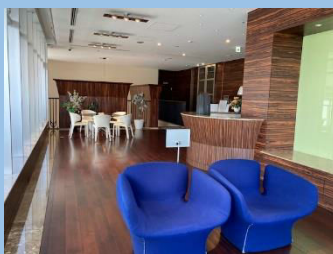


共用部

室内写真



エントランスホール



ラウンジ・コンシェルジュデスク



キッチン



リビング



浴室



眺望

所在

東京都豊島区東池袋三丁目23番22 (住居表示)

敷地

権利形態/所有権・敷地面積/1,375.09㎡(公簿)
共有持分/1120711分の6140・用途地域/商業地域
建物

構造/RC造陸屋根地下1階付31階建

対象住戸/31階 3102号室 ※最上階角住戸

間取・面積/2LDK+WIC・61.4㎡(壁芯)バルコニー:8.84㎡

築年数/2008年2月(平成20年)2月

総戸数/204戸

分譲会社/三井不動産レジデンシャル(株)・リスト(株)

施工会社/東急建設(株)

管理会社/三井不動産レジデンシャルサービス(株)

管理形態・管理方式/全部委託・日勤

管理費/月額19,460円

修繕積立金/月額22,100円

設備

オートロック・24時間セキュリティ・24時間ゴミ出し可

ゲストルーム・エレベーター2基・宅配BOX

グリル付3口ガスコンロ・ビルトイン食洗器・LD床暖房

洗浄機付き暖房便座・浴室換気乾燥機

洗面台・リビングビルトインエアコン・各洋室エアコン・都市ガス

コンシェルジュサービス

施設

駐車場 / 月額32,000円～40,000円

自転車置場 / 月額100～400円

バイク置場 / 月額3,000円

※空き状況は別途要確認

その他

ペット飼育可(飼育細則あり)・ピアノ可(細則あり)

現況/賃貸中 (普通賃貸借契約:月額325,000円)

引渡時期/相談

その他条件/賃貸借契約承継必須・管理委託契約承継必須

※図面と現況に相違がある場合は、現況を優先します。



株式会社 イーエープラス
TEL: 03(6336)7069(代)
FAX: 03(6336)7099
E: info@ea-plus.jp

東京都知事(3)第89948号
(公社)全国宅地建物取引業保証協会員
〒154-0023 世田谷区若林5-32-23
アートヒルズ第3世田谷1階

担当: 渡辺
携帯: 070-6468-9332
E: y.watanabe@ea-plus.jp

取引態様
媒介(仲介)